

جمعية التنمية
بمحافظة قرية العليا



توثيق وصول الخدمة والمساعدة للمستفيدين لعام 2024

إحصائية برنامج أكاليل

البرامج الايمانية

7

تم تنفيذ ٧ برامج من اصل ٧
برامج ايمانية للفتيات

البرامج القيمة

10

تم تنفيذ ١٠ برامج من أصل ١٠ برامج
قيمة للفتيات

شراكات مجتمعية



تم عقد شراكة مجتمعية لتنفيذ البرنامج
 بالتعاون مع إدارة التعليم ومستشفى
 قرية العليا وجمعية تحفيظ القرآن الكريم

برامج تطويرية



تم تنفيذ 0 برامج من اصل 0
برامج تطويرية للفتيات

برامج التقوية الدراسية



تم تنفيذ البرنامج بنسبة ١٠٠%

النسبة الاجمالية



تم تنفيذ برامج المشروع بنسبة
تقريبية تصل ١٠٠ % والله الحمد

احصائيات وبيانات المستفيدين أكايل للفتيات



اجمالي عدد المستفيدات

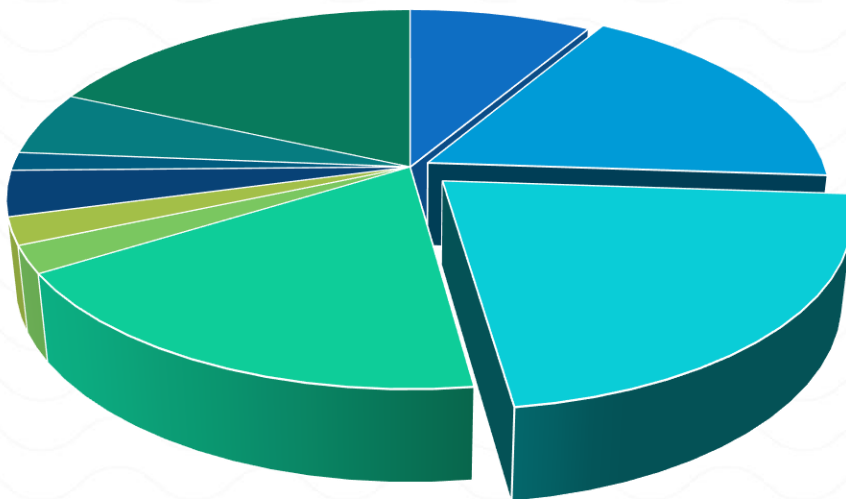
485

بيانات المستفيدات



لفتيات المرحلة المتوسطة

احصائيات وبيانات المستفيدين من المشروع



- إجمالي عدد الأنشطة المنفذة
- إجمالي عدد الساعات المنفذة
- إجمالي عدد الفتيات المسجلات في البرنامج
- إجمالي عدد الفتيات المستفيدات فعلياً
- عدد الورش والدورات المنفذة
- عدد الملتقيات والحوارات المنفذة
- عدد البرامج والأنشطة الترفيهية المنفذة
- عدد عضوات فريق العمل
- عدد المتطوعات في المشروع
- عدد الأمهات المستفيدات من المشروع

٢٢	إجمالي عدد الأنشطة المنفذة
٤٥	إجمالي عدد الساعات المنفذة
٥٦	إجمالي عدد الفتيات المسجلات في البرنامج
٤٧	إجمالي عدد الفتيات المستفيدات فعلياً
٦	عدد الورش والدورات المنفذة
٦	عدد الملتقيات والحوارات المنفذة
١٠	عدد البرامج والأنشطة الترفيهية المنفذة
٤	عدد عضوات فريق العمل
١٤	عدد المتطوعات في المشروع
٤٧	عدد الأمهات المستفيدات من المشروع



احصائيات وبيانات المستفيدين من المشروع



بيانات المستفيدين

نتائج قياس الرضا

إجمالي عدد الفتيات الملتزمات بالبرنامج	عدد الفتيات المستجيبات في الاستبانة	عدد الفتيات المشاركات في برنامجين فأقل	عدد الفتيات المشاركات في ٣-٥ برامج	عدد الفتيات المشاركات في أكثر من ٥ برامج
٥٦	٤٦	٢	١٤	٣٠

العبارة	نعم	لا	إلى حد ما
• الأنشطة متنوعة	%٩٦	%٠	%٤
• الأنشطة تناسب احتياجي	%٧٦	%٠	%٢٢
• تشعرني هذه البرامج بالمتعة والترويح عن النفس	%١٠٠	%٠	%٠
• تعلمت معلومات جديدة	%٩٤	%٢	%٠
• أستطيع تطبيق ما أتعلمه من برنامج رقراقة في حياتي اليومية	%٦٨	%١٣	%١٩
• مارست خلال مشاركتي في برنامج رقراقة مهارات جديدة	%٨٣	%٠	%١٣
• من خلال مشاركتي في البرامج تعودت العمل ضمن الفريق بروح العمل الجماعي	%٩٣	%٢	%٦
• تثير الأنشطة روح التنافس الشريف بين الفتيات	%٨٥	%٧	%٩
• أرغب الاستمرار في المشاركة مع برامج رقراقة القادمة	%١٠٠	%٠	%٠
• تؤثر المشاركة في برنامج رقراقة على انخفاض مستواي الدراسي	%٢	%٨٩	%٧
• أسرتي تشجع مشاركتي في البرامج وتحثني على ذلك	%٩٦	%٢	%٢



للتبيان المرحلة المتوسطة

[illegible]



مؤسسة سليمان بن عبد العزيز الراجحي الخيرية
SULAIMAN BIN ABDUL AZIZ AL RAJHI CHARITABLE FOUNDATION

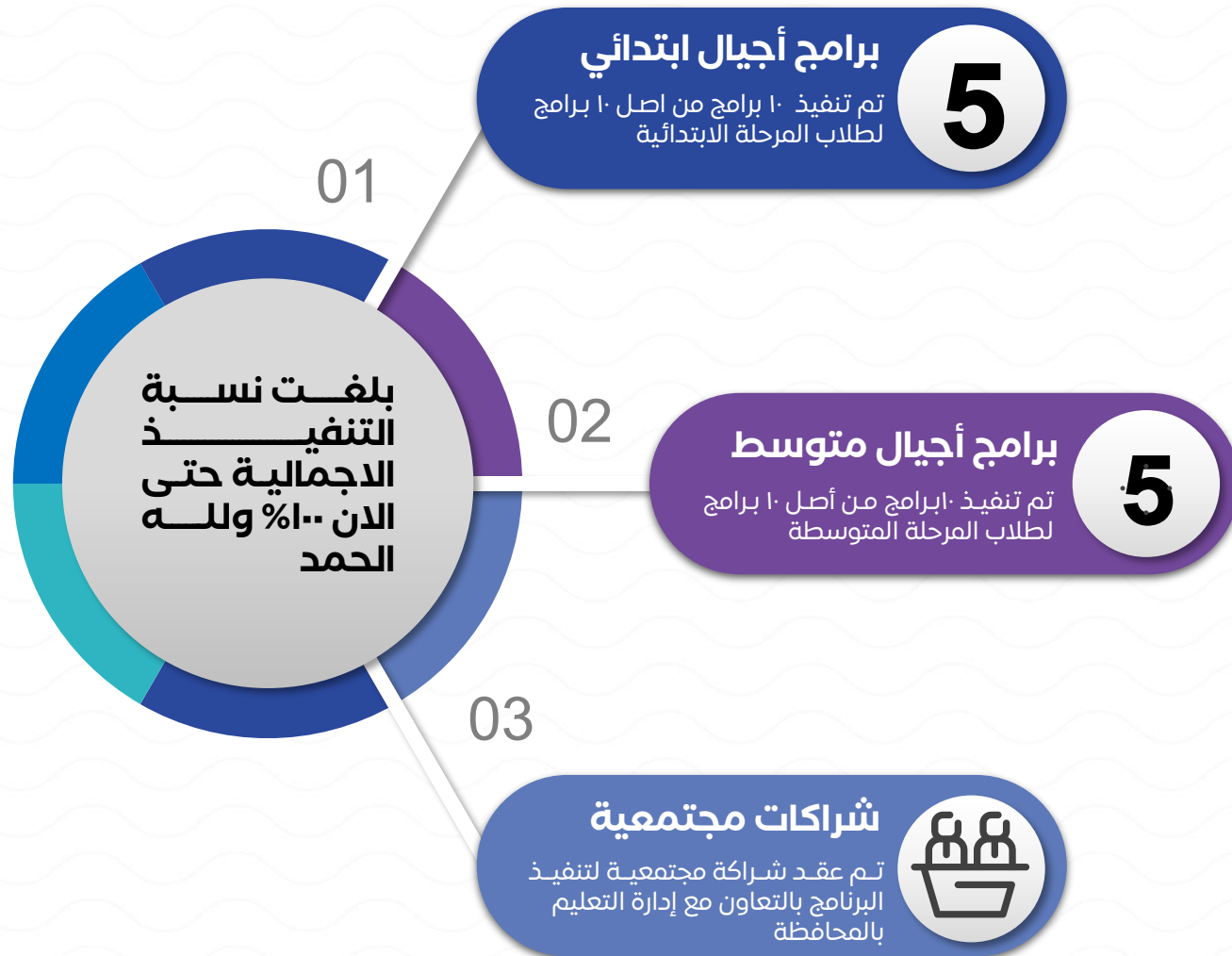


جمعية التنمية الأهلية
بمحافظة قرية العليا

مشروع

فرسان القيم

إحصائيات المشروع



احصائيات وبيانات المستفيدين من المشروع

طلاب
المرحلة
المتوسطة

عدد المستفيدين

70

مستفيد

طلاب
المرحلة
الابتدائية

عدد المستفيدين

100

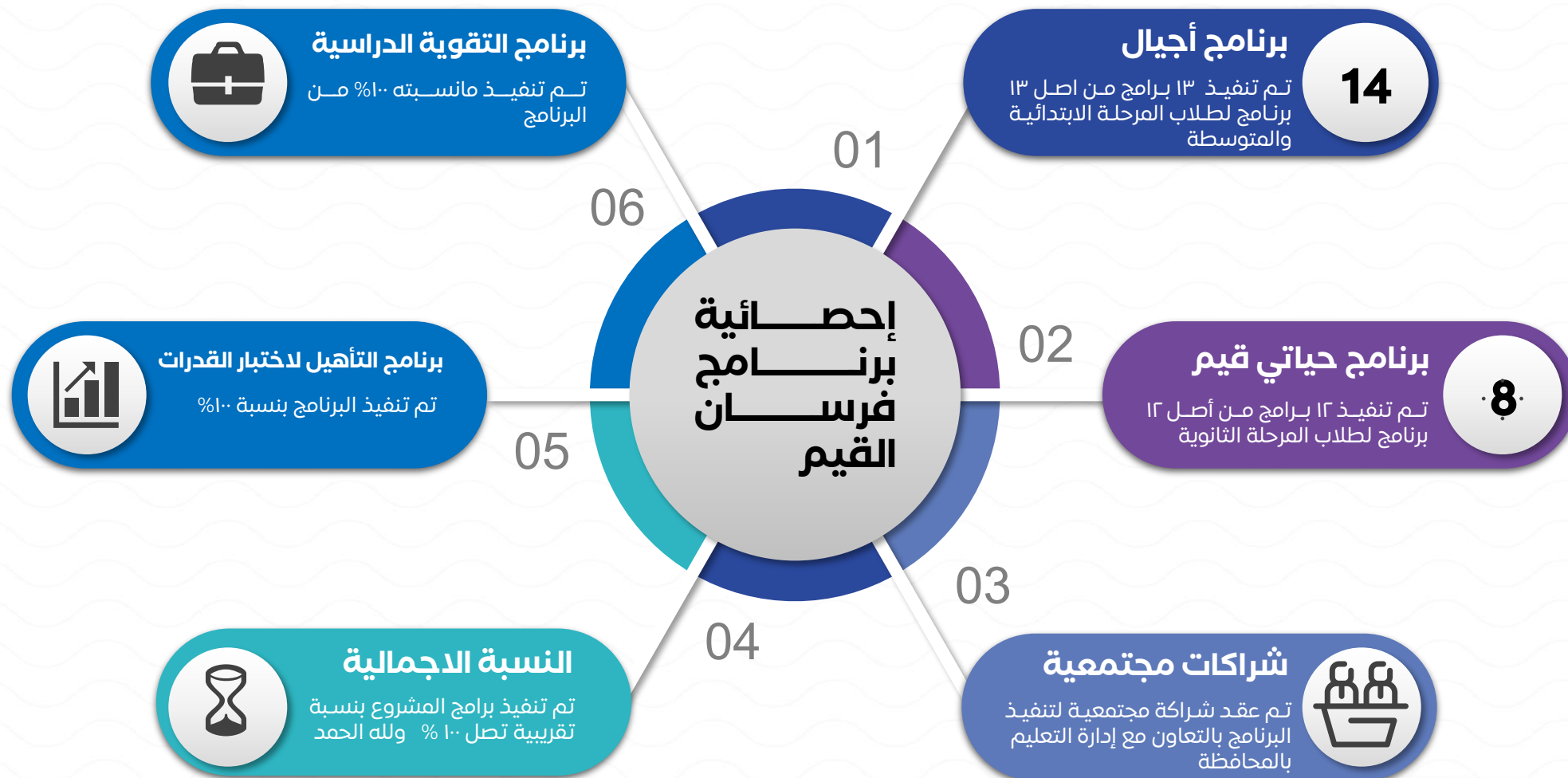
مستفيد

170

اجمالي عدد المستفيدين



مشروع فرسان القيم



احصائيات وبيانات المستفيدين من المشروع

برنامج
قياس
والتقوية
الدراسية

عدد المستفيدين

30

مستفيد

طلاب
المرحلة
الثانوية

عدد المستفيدين

70

مستفيد

طلاب
المرحلة
الابتدائية
والمتوسطة

عدد المستفيدين

173

مستفيد

273

اجمالي عدد المستفيدين

السبيحي
الخيرية



جمعية التنمية الأهلية
بمحافظة قرية العليا

التقرير الختامي

برنامج غراس للأم الطفل

احصائيات المشروع

عدد البرامج

12

برنامج

اجمالي البرامج

عدد المستفيدين

700

مستفيد

برامج الام والطفل

عدد المستفيدين

400

مستفيد

برامج الطفولة

ساعة

1020

عدد الساعات التطوعية

فرص

8

عدد الفرص التطوعية

متطوع

17

عدد المتطوعين

جمعية التنمية
بمحافظة قرية العليا

